

# Rider oświetleniowy

## Andrzej Piaseczny – Plener/Hala 26'

Niniejszy rider jest integralną częścią umowy zawartą pomiędzy Organizatorem a Managementem Impres Jot. Specyfikacja dotyczy koncertów plenerowych, w dużych klubach, halach. Poniższą listę sprzętu należy traktować jako obowiązkową w przypadku scen o rozmiarach 12x10m. W przypadku scen o większych rozmiarach powyższa lista sprzętu może ulec zmianie. Wszelkie odstępstwa od ridera spowodowane warunkami technicznymi lub innymi okolicznościami muszą być uzgadniane z realizatorem Zespołu drogą mailową co najmniej na 14 dni przed koncertem.

Lista sprzętu:	Ilość:
Martin Quantum Profile (Mana Hybrid, Arolla Spot MP, Astra Hybrid330, Maverick Force 1 Spot)	12
Robe LW 600+/800 (Mac Aura XIP)	12
Clay Paky B-Eye K25	5
ACME PixelLine IP	23
Brighter Pixel Strobe IP	4
Blinder	5
Unique 2.1 + Fan (MDG)	4
Ekran Led P3- P5 21m2 (7x3m)	1
Grand Ma 3 Light	1

- scena musi być stabilna, pozbawiona nierówności z dobrze oznakowanymi krawędziami, wyposażona w stabilne, podświetlone i oznakowane schody,
- czarne okotowanie tyłu i boków sceny. Wystąpienie nie może być zrobione przy wykorzystaniu transparentnych siatek. Siatki mogą stanowić jedynie jedną z warstw chroniących przed deszczem ale nie mogą być jedynym elementem wysłonięcia,
- w świetle okna sceny nie mogą znajdować się żadne banery reklamowe (zasłaniające urządzenia), neony oraz inne źródła światła (również wokół sceny) niepozwalające na wyciemnienie sceny,
- sprzęt sprawny (zgodność kolorów, gobo, etc.), przygotowany, skonfigurowany, zamontowany zgodnie z podanym wymiarowaniem przed planowaną próbą zespołu,
- konstrukcje pod PixelLine powinny być odpowiednio zabezpieczone przed ew. wywróceniem się poprzez obciążenie podstaw. Rura do montażu PixelLine ma długość 4m. Powinna być zamontowana za pomocą aluskałów w trzech punktach,
- riser centralny o wymiarach 5x2m – wysokość 50cm, risery boczne o wymiarach 2x2m – wysokość 30cm, wysłonięte od frontu czarnym – nieprześwitującym materiałem,
- gdy scena wyposażona jest w wybieg lub proscenium - mile widziany jest FallowSpot lub FootLight,
- w trosce o komfort muzyków akceptujemy tylko oryginalne płyny do wytwornic,
- ekran LED P3- P5 21m2, o rozmiarze 7x3m. Proszę o zapewnienie złącza HDMI na FOH,
- podest pod konsoletę o wymiarach 2x2m powinien znajdować się na wysokości min.0,5m nad ziemią. Konsola umieszczona na stole (**NIE NA CASE!!!**) o wymiarach 2x1m o wysokości ok. 80cm. W przypadku większych scen podest realizatora musi być minimum na tym samym poziomie co scena. Podest musi być stabilny i zabezpieczony na wypadek złych warunków atmosferycznych.

**NIEDOPUSZCZALNE JEST UMIEJSCOWIENIE STANOWISKA REALIZATORA NA POZIOMIE PUBLICZNOŚCI!!!!**

### Tour Manager:

Karolina Podgórska-Dzielińska  
+48 662 586 810  
biuro@impresjot.pl

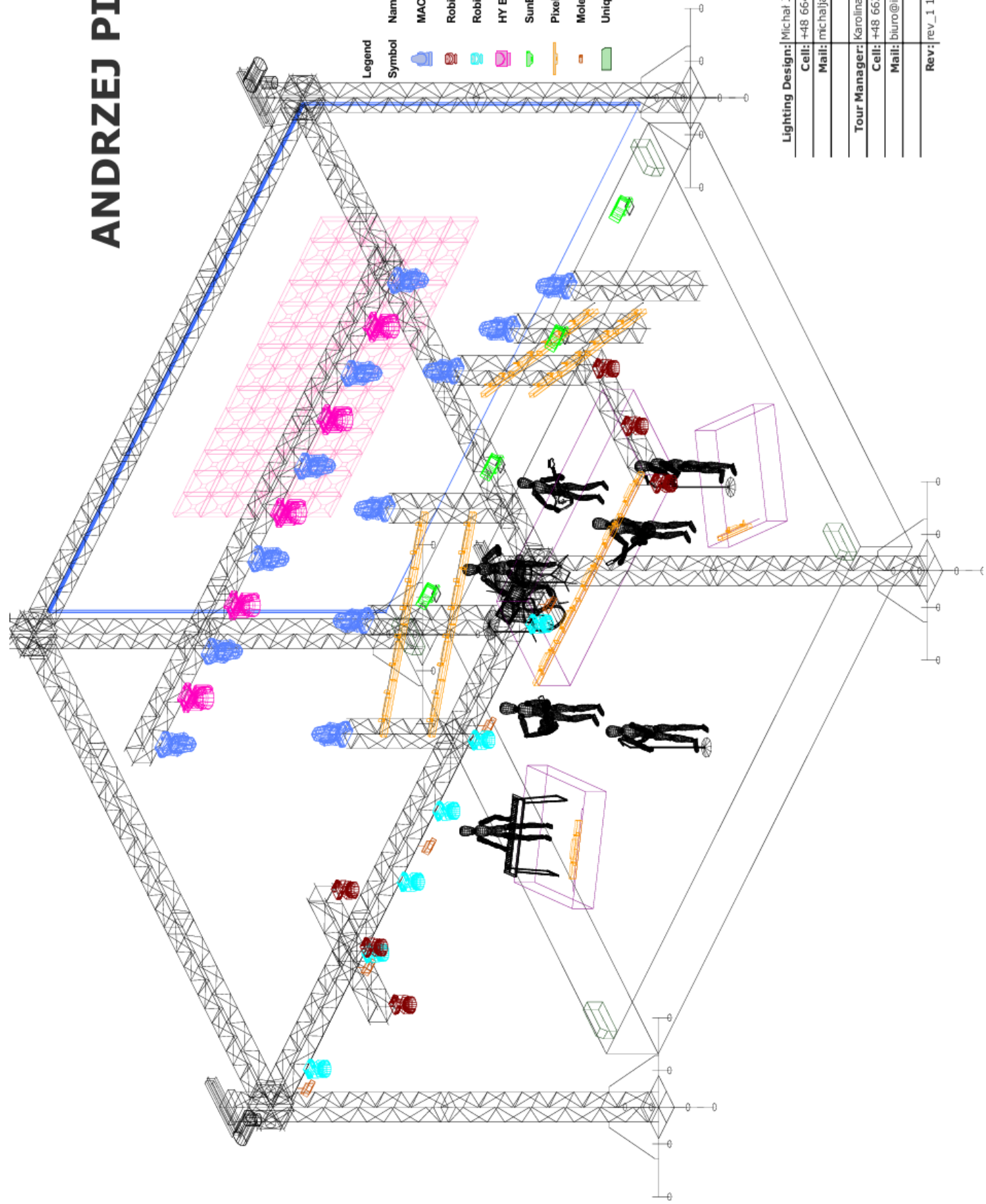
### Realizator oświetlenia:

Michał Jagiełko  
+48 664 132 236  
[michaljagielko@gmail.com](mailto:michaljagielko@gmail.com)

Pozdrawiam i zapraszam do kontaktu.

# ANDRZEJ PIASECZNY

## Plener / Hala 26'



### Legend

Symbol	Name	Count	Mode
	MAC Quantum Profile	12	16-Bit Ex.
	Robin LEDWash 600 Plus	6	1
	Robin LEDWash 600 Plus	6	2
	HY B-EYE K25	5	Shapes
	SunBlast 3000 FC	4	Advanced-1
	Pixel Line IP	23	117
	Molefay Two Light	5	
	Unique	4	

<b>Lighting Design:</b>	Michał Jagielko
<b>Cell:</b>	+48 664 132 236
<b>Mali:</b>	michajagielko@gmail.com
<b>Tour Manager:</b>	Karolina Podgórska-Dzielińska
<b>Cell:</b>	+48 662 586 810
<b>Mali:</b>	biuro@impresjot.pl
<b>Rev:</b>	rev_1 1.10.25

